

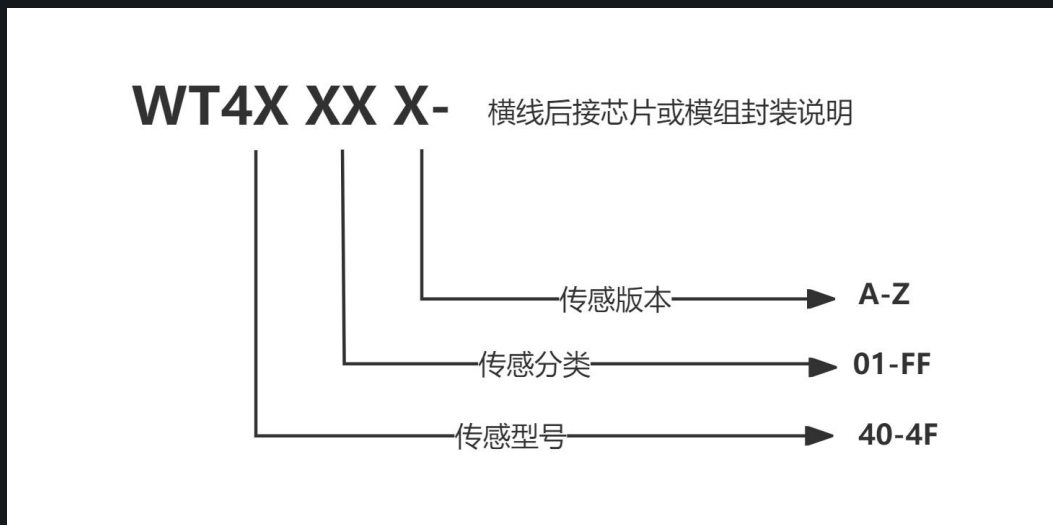
WAYTRONIC

唯创知音

WT4101A系列雷达模组

新的交互，开启智能感应新篇章

型号释义



传感	型号代码	分类代码	版本代码
红外	40	01	A: 初版型号
雷达	41	01:5.8G 02:24G 03:60G	A: 初版型号

示例：WT4101A - C01 5.8G雷达A版本模组，其中C统指传感模组，后续新增传感版本就改为B版本，依此类推。

概览

基于5.8G雷达移动检测的功能特性，我们推出了3款尺寸小巧的雷达模组，具备以下特点：

1

抗环境干扰能力强，不受温度、湿度、气流、灰尘、噪声、亮暗等影响

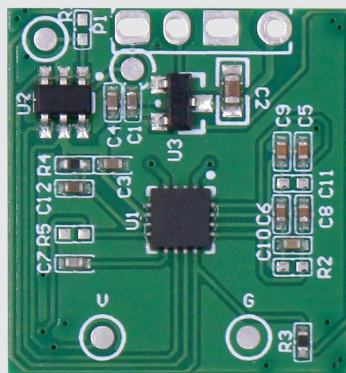
2

穿透性强，可穿透亚克力、玻璃及薄的非金属材料



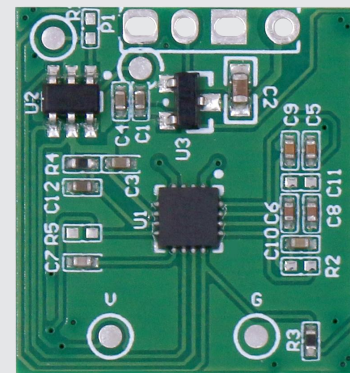
WT4101A-C01

5.8G近距离检测模组



WT4101A-C04L

5.8G中距离检测模组



WT4101A-C04

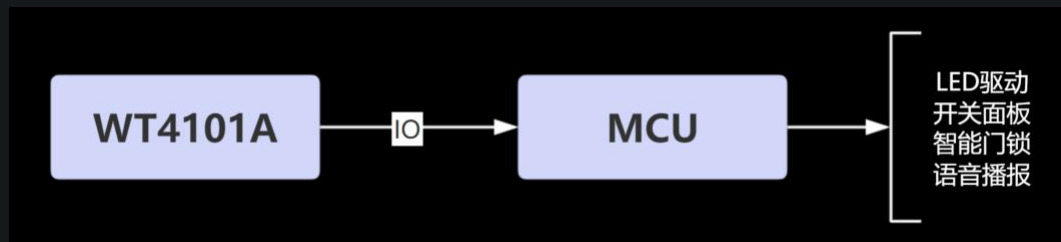
5.8G远距离检测模组

功能参数

型号	WT4101A-C01	WT4101A-C04L	WT4101A-C04
参数对比	<ol style="list-style-type: none"> 1. 感应距离范围:正向 0.5~2m, 发射功率:3dBm 2. 工作电压:2.8V~3.5V 3. 工作电流:默认 880uA, 9.6mA 高功耗工作模式 4. 集成 50Hz/60Hz 工频干扰滤除算法。 5. 集成 WiFi 等其他无线通信干扰算法。 6. 集成感光检测功能, 可调节感光强度。 7. 模块尺寸:18mm*12mm*1.6mm 8. 工作温度:-20~85°C 	<ol style="list-style-type: none"> 1. 感应距离范围: 正向1~8m 2. 发射功率: 3dBm 3. 工作频率范围 5.725GHz ~ 5.875GHz 4. 工作电压: 5V ~ 12V 5. 工作电流:最低至42uA 6. 集成 50Hz/60Hz 工频干扰滤除算法 7. 集成 WiFi 等其他无线通信干扰算法 8. 集成感光检测功能, 可调节感光强度 9. 模块尺寸: 19.5mm*18mm*1.6mm 10. 工作温度: -20 ~ 85°C 	<ol style="list-style-type: none"> 1. 感应距离范围: 正向1~13m 2. 挂高3m, 感应距离3-5m 3. 发射功率: 3dBm 4. 工作频率范围 5.725GHz ~ 5.875GHz 5. 工作电压: 5V ~ 12V 6. 工作电流:默认880uA, 9.6mA 高功耗工作模式 7. 集成 50Hz/60Hz 工频干扰滤除算法 8. 集成 WiFi 等其他无线通信干扰算法 9. 集成感光检测功能, 可调节感光强度 10. 模块尺寸: 19.5mm*18mm*1.6mm 11. 工作温度: -20 ~ 85°C
功能描述	感知人体移动 (或者大物体移动触发), 做近距离检测	感知人体移动 (或者大物体移动触发) 做中距离检测,	感知人体移动 (或者大物体移动触发), 做远距离检测
应用场景	感应门铃、智能提示器、智能饮水机、智能门锁等 (主要应用在公共区域、如地下停车场、过道和楼梯)	感应门铃、智能提示器、智能饮水机、镜灯、吸顶灯, 球泡灯, 面板灯, 筒灯等 (主要应用在公共区域、如地下停车场、过道和楼梯)	感应门铃、智能提示器、智能饮水机、镜灯、吸顶灯, 球泡灯, 面板灯, 筒灯等 (主要应用在公共区域、如地下停车场、过道和楼梯)

产品交互

WT4101A +MCU方案



- 人体移动检测
- IO信号输出，MCU接收，控制灯亮灭或者面板亮灭

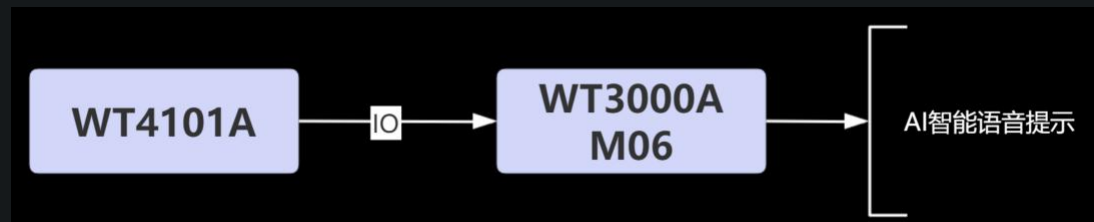
用于LED及开关面板目的：

实现节能、提升LED及开关面板使用寿命

用于语音播报，提示器场景目的：

实现无接触语音提示，可隐藏式安装，穿透性好

WT4101A +WT300A M06方案



- 人体移动检测
- IO信号输出，WT300A M06模组接收信号播放

用于AI智能提示场景目的：

实现人体移动检测语音提示，可隐藏式安装，穿透性好

云端合成随机音效提示、音色可切换、可设置专属智能体提示器
(公司打卡、森林安防、公园提示等场景)

WAYTRONIC

唯创知音

智能净水器

WT4101A

实时非接触感应唤醒操作面板

可穿透3MM钢化玻璃

人体移动检测，使用时唤醒面板，
提高面板使用寿命



WAYTRONIC

唯创知音

智能提示器

WT4101A+WT3000A

AI+传感，交互更智能

更低功耗，更长使用寿命

自定义设备角色，如商超品牌促销员、森林防火安全员、水库安全员等

可接入MCP插件后，可获取位置、天气、歌曲、实时新闻等



智能感应灯

智能感应，人来灯亮，人走灯灭

低功耗，高穿透，不受温湿度影响



高度2.6-3米
感应半径 3-5m

基础知识介绍



微波雷达基础知识.
pdf

唯创知音 | 语音芯片专家

我们的产品

大功率
语音芯片

OTP
语音芯片

Flash
语音芯片

AI对话
芯片/模块

高品质
语音芯片

录音
语音芯片

工业级
语音芯片

蓝牙语音更新
芯片/模块

功放
IC/模块

语音识别
芯片/模块

红外/微波/毫米波
/模块

TTS
芯片/模块

混音多通道
播放IC

显示驱动
语音芯片IC

感恩相伴26载，唯创持续向上

二十六年如一日，始终专注一个目标：为客户提供好用的语音芯片解决方案

唯创知音

26年专注语音芯片

| 国家高新技术企业

| 200+研发同仁

| 80+细分行业

| 10000+业务场景定制

联系我们

400-122-919

©1999-2025深圳唯创知音电子有限公司